



وكالة التنمية الفلاحية
ⵜⴰⴱⴰⵔⴰⵏⵜ ⵏ ⵜⴰⵎⴻⵔⴰⵏⵜ
AGENCE POUR LE DÉVELOPPEMENT AGRICOLE

المملكة المغربية
ⵜⴰⴳⴷⴰⵢⵜ ⵏ ⵜⴰⵎⴻⵔⴰⵏⵜ
Royaume du Maroc



وزارة الفلاحة والصيد البحري
والتنمية القروية والمياه والغابات
ⵜⴰⵎⴻⵔⴰⵏⵜ ⵏ ⵜⴰⵎⴻⵔⴰⵏⵜ ⵏ ⵜⴰⵎⴻⵔⴰⵏⵜ
ⵏ ⵜⴰⵎⴻⵔⴰⵏⵜ ⵏ ⵜⴰⵎⴻⵔⴰⵏⵜ
Ministère de l'Agriculture, de la Pêche Maritime,
du Développement Rural et des Eaux et Forêts

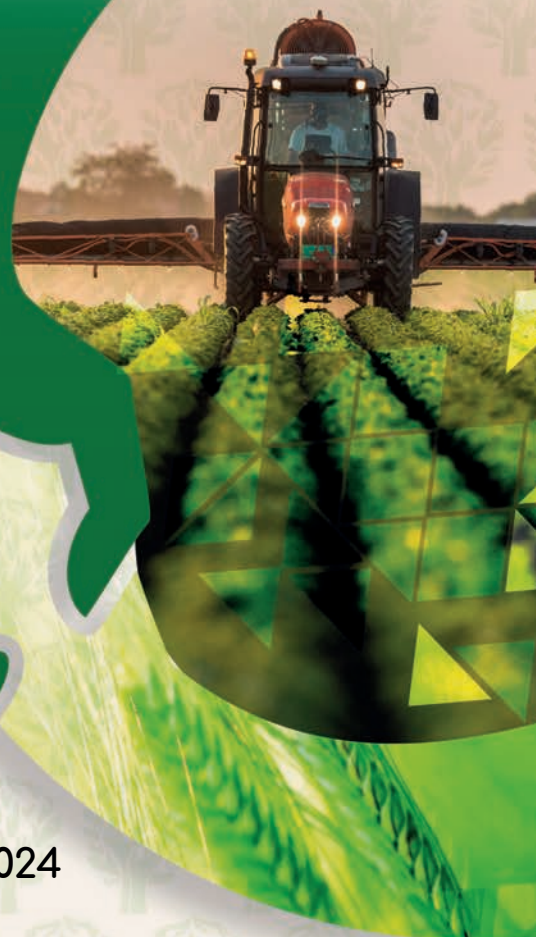


Guide de L'AGRÉGÉ

AGREGATION AGRICOLE
« Nouvelle génération »



Edition 2024



Guide de **L'AGRÉGÉ**





SOMMAIRE

INTRODUCTION

01

CONCEPT DE L'AGRÉGATION AGRICOLE

02

AVANTAGES DE L'AGRÉGATION
AGRICOLE POUR L'AGRÉGÉ

03

DÉMARCHE D'ADHÉSION À UN
PROJET D'AGRÉGATION

04

MESURES D'ACCOMPAGNEMENT
DE L'ÉTAT AUX PROJETS D'AGRÉGATION

05

SYSTÈME INCITATIF DÉDIÉ AUX
PROJETS D'AGRÉGATION AGRICOLE
DANS LE CADRE DU FONDS
DE DÉVELOPPEMENT AGRICOLE





INTRODUCTION



INTRODUCTION

L'agrégation agricole qui représente une innovation introduite par le Plan Maroc Vert, est considérée comme la clé de voute de l'agriculture nationale. Elle consiste en un modèle d'organisation des agriculteurs autour d'acteurs privés ou d'organisations professionnelles qui disposent de capacités fédératrices et managériales qui permet notamment de dépasser les contraintes liées à la fragmentation des structures foncières tout en assurant aux exploitations agrégées la possibilité de bénéficier des techniques modernes de production et d'accéder aux marchés intérieur et extérieur. Pour leur part, les agrégateurs assurent l'approvisionnement de leurs unités agro-industrielles par des produits de qualité et avec une traçabilité garantie dans le cadre d'un partenariat gagnant-gagnant entre l'amont productif et l'aval commercial et industriel et ce, sur la base de contrats définissant clairement les engagements des deux parties dans le cadre de projets d'agrégation agricole bien identifiés.

Les expériences réussies vécues au niveau national et international dénotent de la pertinence de ce choix stratégique. Ainsi, l'Etat a veillé, depuis le lancement du Plan Maroc Vert, à créer les conditions juridiques, incitatives et institutionnelles pour le développement des projets d'agrégation agricole tout en assurant une amélioration continue de ces conditions en capitalisant sur les expériences vécues sur le terrain.

Aujourd'hui et dans le cadre de la nouvelle stratégie « Génération Green », l'agrégation agricole est encore plus renforcée en vue de faire face aux nouveaux défis liés à la commercialisation et la valorisation de la production agricole et qui ne peuvent être relevés sans l'intégration entre les différents maillons de la chaîne des valeurs.

INTRODUCTION



En effet, la nouvelle stratégie « Génération Green » prévoit au niveau de son premier fondement relatif à la priorisation de l'élément humain le lancement d'une nouvelle génération d'organisations agricoles à travers notamment l'essaimage de nouveaux modèles d'organisation, de coopératives agricoles et d'agrégation combinant offre de valeur économique et sociale.

A ce titre, l'Etat, prévoit de lancer une nouvelle génération de projets d'agrégation innovants qui joueront le rôle de hubs régionaux et nationaux pour le transfert des nouvelles technologies aux agriculteurs notamment en matière d'agriculture digitale et qui tiennent compte, avant et au cours de leur mise en œuvre, des spécificités de chaque filière et de chaque territoire.

LES PROJETS D'AGRÉGATION DE NOUVELLE GÉNÉRATION SONT :

- ▶ Des projets qui tiennent compte, avant et au cours de leur mise en œuvre, des spécificités de chaque filière et de chaque territoire ;
- ▶ Des projets où l'accent sera mis sur l'intégration des jeunes et de la femme au niveau de l'amont et de l'aval ;
- ▶ Des champions d'agrégation qui constitueront une locomotive de développement et d'organisation aux niveaux local et régional ;
- ▶ Des projets innovants qui joueront le rôle de hubs régionaux et nationaux pour le transfert des nouvelles technologies notamment la digitalisation de l'agriculture marocaine ;
- ▶ Des projets qui drainent des investissements importants en aval qui génèrent des emplois durables.

Le présent guide a pour objet de clarifier les concepts liés à l'agrégation et les mesures prises par l'Etat pour le développement de ce mode d'organisation des agriculteurs.



A decorative graphic consisting of three overlapping circles. The leftmost circle is green, the middle one is yellow, and the rightmost one is a close-up of a wheat stalk. The number '01' is written in white over the wheat stalk circle.

01

CONCEPT DE L'AGRÉGATION AGRICOLE

01

CONCEPT DE L'AGRÉGATION AGRICOLE DEFINITIONS

La loi n°04-12 sur l'agrégation agricole définit les concepts liés à l'agrégation agricole comme suit :



AGRÉGATION AGRICOLE

Forme d'organisation fondée sur le regroupement volontaire d'agriculteurs dénommés « agrégés » par un « agrégateur » autour d'un projet d'agrégation agricole.



PROJET D'AGRÉGATION AGRICOLE

Tout projet agricole regroupant, pour une durée déterminée, des agrégés et un agrégateur pour le développement d'un ou plusieurs segments d'une filière végétale et/ou animale portant sur la production et/ou le conditionnement et/ou l'emballage et/ou le stockage et/ou la transformation et/ou la commercialisation des produits de ladite filière.



CONCEPT DE L'AGRÉGATION AGRICOLE

DEFINITIONS



AGRÉGÉ

Tout agriculteur, personne physique ou morale de droit public ou privé y compris les coopératives, les associations ou les groupements d'intérêt économique, regroupé par l'agrégateur pour la réalisation d'un projet d'agrégation agricole.



AGRÉGATEUR

Toute personne physique ou morale de droit public ou privé y compris les coopératives, les associations ou les groupements d'intérêt économique qui regroupe des agrégés pour la réalisation d'un projet d'agrégation agricole.



CONTRAT D'AGRÉGATION AGRICOLE

Le contrat conclu entre un agrégateur et des agrégés pour la réalisation d'un projet d'agrégation agricole.

01

CONCEPT DE L'AGRÉGATION AGRICOLE : OBJECTIFS DE L'AGREGATION AGRICOLE

La loi n°04-12 sur l'agrégation agricole définit l'agrégation agricole comme un regroupement volontaire d'agriculteurs agrégés autour d'un agrégateur pour la réalisation d'un projet agricole, en vue de réaliser un ou plusieurs des objectifs suivants:



- L'organisation de la production agricole à travers notamment l'encadrement technique des agriculteurs, la mutualisation des moyens de production et l'accès aux intrants ;
- La facilitation de l'accès au financement et/ou aux systèmes d'assurance ;
- La facilitation et l'optimisation de l'écoulement des produits agricoles ;
- L'amélioration des conditions de mise en marché des produits agricoles.

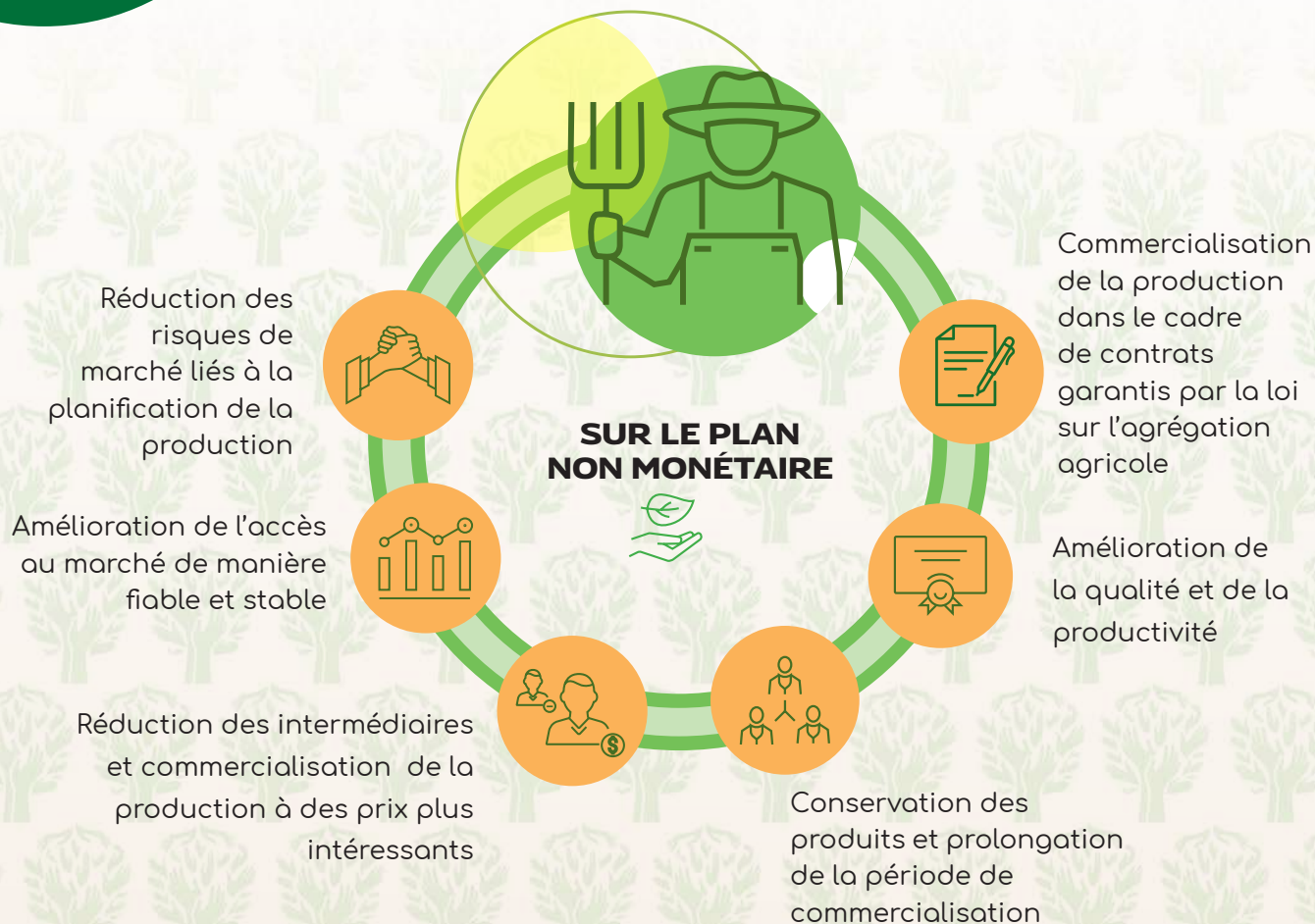




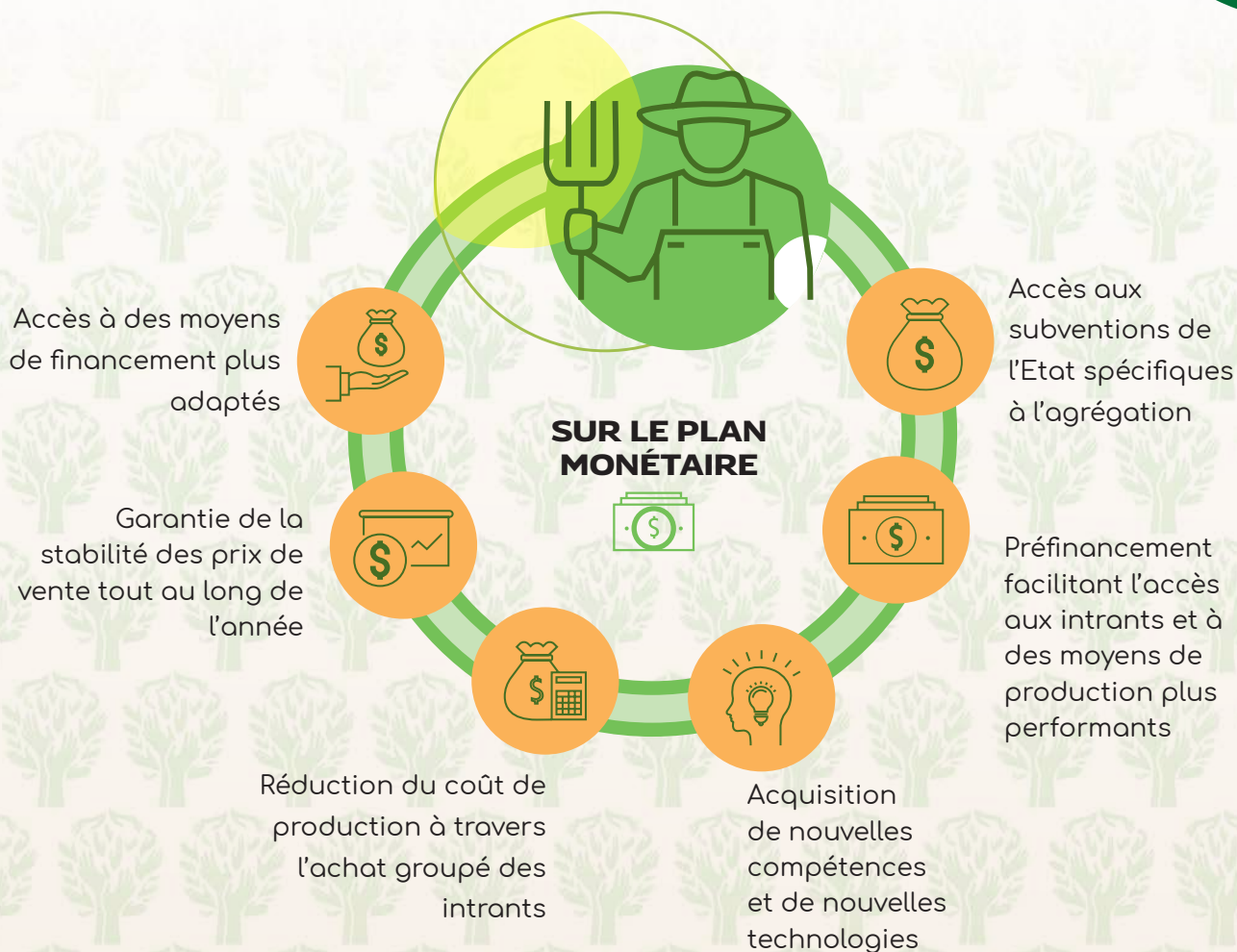


AVANTAGES DE L'AGRÉGATION POUR L'AGRÉGÉ

AVANTAGES DE L'AGRÉGATION POUR L'AGRÉGÉ



AVANTAGES DE L'AGRÉGATION POUR L'AGRÉGÉ





A graphic element consisting of a large green circle, a smaller yellow circle, and a circular inset showing a close-up of two hands shaking. The number '03' is overlaid in white on the handshake image.

03

DÉMARCHE D'ADHÉSION À UN PROJET D'AGRÉGATION

DÉMARCHE D'ADHÉSION À UN PROJET D'AGRÉGATION

Tout producteur peut adhérer à un projet d'agrégation en suivant l'une des voies ci-après :

VOIE

1



CONTACT PRÉÉTABLI

entre l'agrégateur et le producteur
(agrégé potentiel)

VOIE

2



CONTACT NON PRÉÉTABLI

entre l'agrégateur et le producteur
(agrégé potentiel)

DÉMARCHE D'ADHÉSION À UN PROJET D'AGRÉGATION



VOIE

1

CONTACT PRÉÉTABLI ENTRE L'AGRÉGATEUR ET LE PRODUCTEUR (AGRÉGÉ POTENTIEL)



ETAPE 1

L'agrégateur et le producteur conviennent de la relation contractuelle qui sera détaillée au niveau du contrat d'agrégation dont le modèle est préalablement validé par le comité technique d'approbation des projets d'agrégation conformément à la loi 04-12 relative à l'agrégation agricole.



ETAPE 2

L'agrégateur et l'agrégé signent le contrat d'agrégation agricole.



ETAPE 3

L'agrégateur dépose au niveau de la Direction Régionale d'Agriculture de domiciliation du projet la demande d'adhésion du ou des nouveaux agrégés et ce, durant toute la durée de mise en œuvre de son projet d'agrégation



03

DÉMARCHE D'ADHÉSION À UN PROJET D'AGRÉGATION

VOIE

2

CONTACT NON PRÉÉTABLI ENTRE L'AGRÉGATEUR ET LE PRODUCTEUR (AGRÉGÉ POTENTIEL)



ETAPE 1

Le producteur dépose une demande d'adhésion à un projet d'agrégation à la Direction Régionale d'Agriculture où se situe son exploitation en précisant la localisation, la superficie et la filière concernée.



ETAPE 2

La Direction Régionale d'Agriculture concernée examine la requête du producteur en identifiant le projet d'agrégation au niveau régional ou national qui pourrait intéresser le producteur.



ETAPE 3

La Direction Régionale d'Agriculture concernée établit le lien entre le producteur et l'agrégateur pour une éventuelle contractualisation entre les deux parties.









04

MESURES D'ACCOMPAGNEMENT DE L'ETAT AUX PROJETS D'AGRÉGATION

MESURES D'ACCOMPAGNEMENT DE L'ETAT AUX PROJETS D'AGRÉGATION AGRICOLE

L'Etat a mis en place un environnement institutionnel, juridique et incitatif pour accompagner les projets d'agrégation :



SUR LE PLAN JURIDIQUE

- ▶ Promulgation de la loi n° 04-12 relative à l'agrégation agricole ;
- ▶ Sécurisation des relations contractuelles entre l'agrégateur et les agrégés ;
- ▶ Détermination des clauses obligatoires à inclure dans les contrats d'agrégation à savoir :
 - » La localisation des parcelles et/ou l'identification du cheptel objet du contrat ;
 - » La nature de l'assistance et de l'accompagnement technique de l'agrégateur au profit de l'agrégé ;
 - » Les prix convenus pour la livraison de la production ou les modalités de leur fixation ;
 - » Les normes de qualité minimales de la production exigées par l'agrégateur ;
 - » Le rendement minimal fixé ;
 - » L'obligation de livraison de la quantité de production convenue par les agrégés ;
 - » La tenue, par l'agrégé, d'un registre retraçant les opérations entreprises pour la réalisation de la production objet du contrat ;
 - » Les modalités et les délais de paiement du produit livré par l'agrégé ;
 - » L'obligation de recours à la médiation conventionnelle pour le règlement de différents éventuels ;
 - » La durée du contrat d'agrégation.

MESURES D'ACCOMPAGNEMENT DE L'ETAT AUX PROJETS D'AGRÉGATION AGRICOLE



SUR LE PLAN INSTITUTIONNEL

- ▶ L'Agence pour le Développement Agricole, en coordination avec les Directions Régionales et centrales concernées du département de l'Agriculture, veille au développement de l'agrégation en mettant en place les conditions cadres et en accompagnant la réalisation et le suivi des projets d'agrégation.



SUR LE PLAN INCITATIF

- ▶ Les projets d'agrégation réalisés autour d'une unité de valorisation, bénéficient dans le cadre du Fonds de Développement Agricole d'une subvention forfaitaire d'encouragement à l'agrégation et d'une subvention à taux préférentiel.

L'offre actuelle de projets d'agrégation comporte 36 modèles dont 27 modèles pour la production végétale et 9 modèles pour la production animale.



A graphic element consisting of two overlapping circles. The left circle is yellow and the right circle is green. The green circle contains a photograph of a farm with a large metal structure, possibly a water pump or irrigation system, over a field of green crops. The number '05' is written in white outline over the image.

05

**SYSTÈME INCITATIF
DÉDIÉ AUX PROJETS
D'AGRÉGATION AGRICOLE
DANS LE CADRE DU FONDS
DE DÉVELOPPEMENT
AGRICOLE**

05

SYSTÈME INCITATIF DÉDIÉ AUX PROJETS D'AGRÉGATION AGRICOLE



SUBVENTION À TAUX PRÉFÉRENTIEL

La subvention à taux préférentiels est accordée aux agrégés pour les investissements réalisés dans le cadre d'un projet d'agrégation agricole concernant toutes les filières agricoles, y compris celles qui ne disposent pas de modèle d'agrégation prédéfini à condition que lesdits projets soient constitués autour d'une unité de valorisation. Ces investissements concernent :

Équipement en systèmes d'irrigation localisée ou de complément



Acquisition du matériel agricole



Acquisition du matériel d'élevage



Cette subvention est servie en deux tranches comme suit :

- ▶ **Première tranche** : montant calculé sur la base des taux et plafonds fixés pour les projets individuels.
- ▶ **Deuxième tranche** : montant calculé sur la base des taux et plafonds liés aux projets d'agrégation agricole.

SYSTÈME INCITATIF DÉDIÉ AUX PROJETS D'AGRÉGATION AGRICOLE



SUBVENTION À TAUX PRÉFÉRENTIEL

PREMIÈRE TRANCHE

Accordée sur la base d'un dossier de demande de subvention déposée par l'agrégué auprès du guichet unique de la DPA ou de l'ORMVA concernées, après réalisation de l'investissement à subventionner.

20% à 50%	pour le matériel agricole.
------------------	----------------------------

30%	pour le matériel délevage .
------------	-----------------------------

60% / 75%	pour l'équipement en système d'irrigation localisée : pour les superficies ≤20 Ha/ >20 Ha
------------------	---

60% / 75%	pour l'équipement en système d'irrigation de complément : pour les superficies ≤20 Ha/ >20 Ha
------------------	---

DEUXIÈME TRANCHE

Calculée sur la base des taux et plafonds liés aux projets d'agrégation agricole.

10%	de la valeur de l'investissement pour le matériel agricole et le matériel délevage .
------------	--

20%	pour l'équipement en système d'irrigation localisée et de complément.
------------	---

05

SYSTÈME INCITATIF DÉDIÉ AUX PROJETS D'AGRÉGATION AGRICOLE



SUBVENTION À TAUX PRÉFÉRENTIEL

La deuxième tranche est servie au terme de la première année de livraison de la production des agrégés à l'agrégateur sur la base du même dossier de demande de subvention suivant les étapes suivantes :

- ▶ Recevoir le quitus, donné par l'agrégateur, attestant de la livraison de la production de l'agrégé à l'unité de valorisation et précisant la quantité totale livrée.
- ▶ Déposer la demande de la deuxième tranche de la subvention au niveau du même guichet unique, lieu de dépôt du dossier de demande de ladite subvention.



SYSTÈME INCITATIF DÉDIÉ AUX PROJETS D'AGRÉGATION AGRICOLE



Subventions relatives à l'équipement en systèmes d'irrigation localisée ou de complément

Les tableaux ci-dessous comparent les taux des dites subventions pour les projets d'agrégation agricole par rapport aux projets individuels (hors agrégation agricole).

Subventions liées aux équipements en systèmes d'irrigation localisée	Sup ≤ 20 ha				Sup > 20 ha			
	Projets individuels		Projets d'agrégation		Projets individuels		Projets d'agrégation	
	Montant (Dh)	Taux	Montant (Dh)	Taux	Montant (Dh)	Taux	Montant (Dh)	Taux
Plafond/hectare sans la construction d'un bassin	28 500	75%	36 100	95%	23 000	60%	30 600	80%
Plafond pour le bassin de stockage de l'eau d'irrigation	9 000	75%	11 400	95%	7 000	60%	9 400	80%
Plafond de subvention	37 500	75%	47 500	95%	30 000	60%	40 000	80%

Les agriculteurs exploitant une superficie inférieure ou égale à 5 ha, peuvent bénéficier d'un taux de subvention de 100% conformément à l'arrêté conjoint N°1323-22, publié au BO/AR N°7107 le 11 juillet 2022, fixant les modalités pour l'obtention et l'octroi de l'aide financière de l'Etat aux aménagements hydroagricoles des propriétés agricoles.

SYSTÈME INCITATIF DÉDIÉ AUX PROJETS D'AGRÉGATION AGRICOLE

Subventions liées aux équipements en systèmes d'irrigation de complément	Sup ≤ 20 ha				Sup > 20 ha			
	Projets individuels		Projets d'agrégation		Projets individuels		Projets d'agrégation	
	Montant (Dh)	Taux	Montant (Dh)	Taux	Montant (Dh)	Taux	Montant (Dh)	Taux
Plafond/hectare sans la construction d'un bassin	25 000	75%	31 700	95%	20 000	60%	26 700	80%
Plafond pour le bassin de stockage de l'eau d'irrigation	8 000	75%	10 000	95%	6 000	60%	8 000	80%
Plafond de subvention	33 000	75%	41 700	95%	26 000	60%	34 700	80%

Les agriculteurs exploitant une superficie inférieure ou égale à 5 ha, peuvent bénéficier d'un taux de subvention de 100% conformément à l'arrêté conjoint N°1323-22, publié au BO/AR N°7107 le 11 juillet 2022, fixant les modalités pour l'obtention et l'octroi de l'aide financière de l'Etat aux aménagements hydroagricoles des propriétés agricoles.

SYSTÈME INCITATIF DÉDIÉ AUX PROJETS D'AGRÉGATION AGRICOLE



Subventions relatives a l'acquisition du matériel agricole

Le tableau ci-dessous compare les taux de la subvention pour les projets d'agrégation agricole par rapport aux projets individuels pour le tracteur à titre d'exemple.

Désignation du matériel	Projets individuels		Projets d'agrégation	
	Plafond de subvention en dh par unité	Taux de subvention (%du coût)	Plafond de subvention en dh par unité	Taux de subvention (% du coût)
Tracteurs				
Tracteurs à 2 roues motrices : <ul style="list-style-type: none">• Inférieur à 50 CV• De 50 CV à moins de 70 CV• 70 CV et plus	52 000	30%	69 000	40%
	62 000		83 000	
	72 000		96 000	
Tracteurs à 4 roues motrices : <ul style="list-style-type: none">• Inférieur à 50 CV• De 50 CV à moins de 70 CV• 70 CV et pl	60 000	30%	80 000	40%
	70 000		93 000	
	80 000		107 000	

SYSTÈME INCITATIF DÉDIÉ AUX PROJETS D'AGRÉGATION AGRICOLE

Subventions relatives à l'acquisition du matériel d'élevage



Le tableau ci-dessous compare, pour quelques exemples de matériel d'élevage, les taux de la subvention pour les projets d'agrégation agricole par rapport aux projets individuels.

Désignation du matériel	Projets individuels		Projets d'agrégation	
	Plafond de subvention en dh	Taux de subvention (% du coût)	Plafond de subvention en dh	Taux de subvention (% du coût)
Mélangeur d'aliment de bétail	15 000	30%	20 000	40%
Ensileuse à fléau	13 500	30%	18 000	40%
Système pad cooling pour les unités d'élevage excepté l'élevage de poules pondeuses en cage	30 000	30%	40 000	40%
Unité de fabrication de cire	210 000	30%	280 000	40%
Machine à traire fixe : salle de traite 2x4 postes	60 000	30%	80 000	40%





وكالة التنمية الفلاحية
+٠٩٥٠٠٧+ | +XÇ× +olHl١٠A+
AGENCE POUR LE DÉVELOPPEMENT AGRICOLE





النظام التحفيزي المقدم لمشاريع التجميع الفلاحي

اقتناء معدات تربية الماشية

يتعلق الأمر بدعم تفضيلي للاستثمارات المتعلقة باقتناء معدات تربية الماشية في إطار مشاريع التجميع. ويحدد الجدول التالي مقارنة بين نسب الدعم الممنوحة في إطار التجميع الفلاحي و في الإطار الفردي (أمثلة لبعض المعدات).

مشاريع التجميع		مشاريع فردية		تحديد الأدوات
نسبة الاعانة (% من تكلفة الاقتناء)	سقف الاعانة (بالدرهم للوحدة)	نسبة الاعانة (% من تكلفة الاقتناء)	سقف الاعانة (بالدرهم للوحدة)	
40%	20.000	30%	15.000	آلة خلط علف الماشية
40%	18.000	30%	13.500	آلات السلوجة لطحن الحبوب
40%	40.000	30%	30.000	نظام (الباد كولين) أو تبريد الهواء داخل وحدة إيواء الدواجن ما عدا وحدات تربية الدجاج البياض في أقفاص
40%	280.000	30%	210.000	وحدة لصنع الشمع
40%	80.000	30%	60.000	آلة ثابتة للحلب (قاعة للحلب 2X4 وحدة)

النظام التحفيزي المقدم لمشاريع التجميع الفلاحي

يتعلق الأمر بدعم تفضيلي، مقارنة مع المشاريع الفردية، للاستثمارات المتعلقة باقتناء الأدوات الفلاحية في إطار مشاريع التجميع.

ويحدد الجدول التالي مقارنة بين نسب الدعم الممنوحة في إطار التجميع الفلاحي و في الإطار الفردي (مثال الجرار).

اقتناء الأدوات الفلاحية

مشاريع التجميع		مشاريع فردية		نوع الأدوات
نسبة الاعانة (% من تكلفة الاقتناء)	سقف الاعانة (بالدرهم للوحة)	نسبة الاعانة (% من تكلفة الاقتناء)	سقف الاعانة (بالدرهم للوحة)	
الجرارات				
40%	69.000	30%	52.000	جرارات ثنائية الدفع بعجلتين محركتين :
	83.000		62.000	- أقل من 50 حصانا
	96.000		72.000	- من 50 إلى أقل من 70 حصانا - 70 حصانا فما فوق
40%	80.000	30%	60.000	جرارات رباعية الدفع (بأربع 04) عجلات محركية:
	93.000		70.000	- أقل من 50 حصانا
	107.000		80.000	- من 50 حصانا إلى أقل من 70 حصانا - 70 حصانا فما فوق

النظام التحفيزي المقدم لمشاريع التجميع الفلاحي

مساحة أصغر من أو تساوي 20 هكتار		مساحة أكبر من 20 هكتار		الدعم الخاص بالتجهيز بأنظمة الري التكميلي	
مشاريع فردية	مشاريع التجميع	مشاريع فردية	مشاريع التجميع		
المبلغ بالنسبة	المبلغ بالنسبة	المبلغ بالنسبة	المبلغ بالنسبة	السقف للهكتار بدون إنشاء صهيرج	
بالدرهم	بالدرهم	بالدرهم	بالدرهم		
26.700	80%	20.000	60%	25.000	75%
8.000	80%	6.000	60%	8.000	75%
34.700	80%	26.000	60%	33.000	75%
				السقف لصهاريج تخزين المياه	
				السقف الإجمالي	

يمكن للفلاحين المستغلين لمساحة أصغر من أو تساوي 5 هكتارات، الاستفادة من نسبة إعانة 100% وفقا للقرار المشترك رقم 1323.22 الصادر بالجريدة الرسمية عدد 7107 بتاريخ 11 يوليو 2022 والخاص بتحديد كفاءات الاستفادة ومنح الإعانة المالية للدولة من أجل التهيئة المائية الزراعية للاستغلالات الزراعية.



النظام التحفيزي المقدم لمشاريع التجميع الفلاحي

يخص دعم الاستثمارات المنجزة في إطار مشروع للتجميع الفلاحي والمتعلقة بالتجهيز بأنظمة الري الموضعي أو الري التكميلي وتحدد الجداول التالية مقارنة بين نسب الدعم الممنوحة في إطار التجميع الفلاحي و في الإطار الفردي (أي خارج مشاريع التجميع).

التجهيز بأنظمة الري الموضعي أو الري التكميلي

مساحة أصغر من أو تساوي 20 هكتار		مساحة تفوق 20 هكتار		الدعم الخاص بالتجهيز بأنظمة الري الموضعي	
مشاريع فردية	مشاريع التجميع	مشاريع فردية	مشاريع التجميع		
المبلغ بالدرهم	النسبة	المبلغ بالدرهم	النسبة	المبلغ بالدرهم	النسبة
28.500	75%	36.100	95%	23.000	60%
9.000	75%	11.400	95%	7.000	60%
37.500	75%	47.500	95%	30.000	60%

يمكن للفلاحين المستغلين لمساحة أصغر من أو تساوي 5 هكتارات، الاستفادة من نسبة إعانة 100% وفقا للقرار المشترك رقم 1323.22 الصادر بالجريدة الرسمية عدد 7107 بتاريخ 11 يوليو 2022 والخاص بتحديد كفاءات الاستفادة ومنح الإعانة المالية للدولة من أجل التهيئة المائية الزراعية للاستغلالات الزراعية.

النظام التحفيزي المقدم لمشاريع التجميع الفلاحي

دعم بنسب تفضيلية



يمنح الشطر الثاني عند متم السنة الأولى لتسليم الإنتاج للمُجمّع من طرف المجمعين بناءً على نفس ملف طلب الدعم و ذلك بتتبع الخطوات التالية :



- ◀ تسلم إبراء مقدم من طرف المُجمّع يشهد على تسليم إنتاج المجمع إلى وحدة التثمين ويحدد الكمية الإجمالية المسلمة.
- ◀ ايداع طلب الشطر الثاني من الدعم لدى نفس الشباك الوحيد مكان إيداع ملف طلب الدعم.



النظام التحفيزي المقدم لمشاريع التجميع الفلاحي

دعم بنسب تفضيلية



الشرط الأول

يمنح هذا الشرط بناء على ملف طلب الدعم الذي يضعه المجمع لدى الشباك الوحيد للمديرية الإقليمية للفلاحة أو للمكتب الجهوي للاستثمار الفلاحي بعد إنجاز الاستثمار المراد دعمه.

بالنسبة لاقتناء الأدوات الفلاحية	20% إلى 50%
بالنسبة لاقتناء معدات تربية الماشية	30%
بالنسبة للتجهيز بأنظمة الري الموضعي بالنسبة للمساحات التي تقل أو تساوي 20 هكتار/ التي تفوق 20 هكتار	60% / 75%
بالنسبة للتجهيز بأنظمة الري التكميلي بالنسبة للمساحات التي تقل أو تساوي 20 هكتار/ التي تفوق 20 هكتار	60% / 75%

الشرط الثاني

يتم حساب المبلغ بناء على النسب و الأسقف المحددة لمشاريع التجميع الفلاحي.

من قيمة الاستثمار بالنسبة لاقتناء الأدوات الفلاحية و اقتناء	10%
بالنسبة للتجهيز بأنظمة الري الموضعي أو الري التكميلي	20%

النظام التحفيزي المقدم لمشاريع التجميع الفلاحي

دعم بنسب تفضيلية



يمنح الدعم بنسب تفضيلية للمجمّعين بالنسبة للاستثمارات المنجزة في إطار مشروع للتجميع الفلاحي في جميع السلاسل الفلاحية، بما في ذلك المشاريع التي لا تتوفر على نموذج محدد مسبقاً، شريطة أن تنجز هذه المشاريع حول وحدة للتأمين. وتتعلق هذه الاستثمارات بما يلي:

**اقتناء معدات
تربية الماشية**



**اقتناء الأدوات
الفلاحية**



**التجهيز بأنظمة
الري الموضعي
أو الري
التكميلي**



يمنح هذا الدعم على شطرين كما يلي:

- ◀ **الشرط الأول:** يتم حساب المبلغ بناءً على النسب والأسقف المحددة للمشاريع الفردية.
- ◀ **الشرط الثاني:** يتم حساب المبلغ بناءً على النسب والأسقف المحددة لمشاريع التجميع.



05

النظام التحفيزي المقدم لمشاريع التجميع الفلاحي في إطار صندوق التنمية الفلاحية



دعم الدولة لمشاريع التجميع الفلاحي



على المستوى المؤسساتي

◀ تسهر وكالة التنمية الفلاحية بالتنسيق مع المديريات الجهوية والمديريات المركزية المعنية للقطاع الفلاحي على تنمية التجميع وذلك بإرساء الشروط الإطار ودعم إنجاز وتتبع مشاريع التجميع الفلاحي.



على المستوى التحفيزي

◀ تستفيد مشاريع التجميع المنجزة حول وحدة للثمين في إطار صندوق التنمية الفلاحية من الدعم الجزافي لتشجيع التجميع والدعم بنسب تفضيلية.

يهم العرض الحالي لمشاريع التجميع الفلاحي 36 نموذجا ، 27 نموذجا للإنتاج النباتي و 9 نماذج للإنتاج الحيواني.

دعم الدولة لمشاريع التجميع الفلاحي

قامت الدولة بإرساء إطار مؤسساتي وقانوني وتحفيزي من أجل مواكبة مشاريع التجميع الفلاحي:



على المستوى القانوني

- ◀ إصدار القانون رقم 12-04 المتعلق بالتجميع الفلاحي؛
- ◀ تأمين العلاقات التعاقدية بين المجمع والمجمّعين؛
- ◀ تحديد البنود الإلزامية الواجب تضمينها في عقود التجميع والمتمثلة في ما يلي:
 - « تحديد البقع الأرضية و/أو تعريف قطع الماشية موضوع العقد؛
 - « طبيعة المساعدة والمواكبة التقنية المقدمة من طرف المجمع لفائدة المجمع؛
 - « ثمن الإنتاج أو كيفية تحديد ثمن الإنتاج المتوافق حوله؛
 - « المعايير الدنيا لجودة الإنتاج المطلوبة من طرف المجمع؛
 - « المستوى الأدنى للإنتاجية المحدد؛
 - « إلزامية تسليم كمية الإنتاج المتفق عليها من طرف المجمّعين إلى المجمع؛
 - « مسك سجل من طرف المجمع لتدوين العمليات الفلاحية التي تم القيام بها من أجل إنتاج المنتجات موضوع العقد؛
 - « كفاءات وآجال أداء المنتجات المسلمة من طرف المجمع؛
 - « إلزامية اللجوء إلى الوساطة التعاقدية لفض النزاعات التي قد تنشأ بين الطرفين؛
 - « مدة عقد التجميع.

04

دعم الدولة لمشاريع التجميع الفلاحي







03

خطوات الانخراط في مشروع للتجميع الفلاحي

لم يتم بعد التواصل بين المجمع والمنتج
(مجمع محتمل)

2

المسار



يقدم المنتج طلب الانخراط في مشروع للتجميع إلى المديرية
الجهوية للفلاحة مكان تواجد إستغلاليته مع تحديد الموقع
والمساحة والسلسلة المعنية.

**المرحلة
الأولى**



تفحص المديرية الجهوية للفلاحة المعنية الطلب المقدم من
طرف المنتج لتحديد مشروع التجميع على المستوى الجهوي أو
الوطني الذي قد يهم المنتج.

**المرحلة
الثانية**



تقوم المديرية الجهوية للفلاحة المعنية بعقد لقاء بين المنتج
والمجمع لدراسة إمكانية التعاقد بين الطرفين.

**المرحلة
الثالثة**

خطوات الانخراط في مشروع للتجميع الفلاحي

1

المسار

تم التواصل مسبقا بين المجمع والمنتج
(مجمع محتمل)



يتفق المجمع والمنتج على العلاقة التعاقدية التي سيتم
تحديدها في مشروع عقد التجميع المُصادق عليه مسبقا من
قبل اللجنة التقنية المكلفة بالمصادقة على مشاريع التجميع
طبقا لمقتضيات القانون رقم 04-12 المتعلق بالتجميع
الفلاحي.

المرحلة
الأولى



توقيع العقد بين المجمع والمجمع.

المرحلة
الثانية



يقدم المجمع طلب انخراط المجمع أو المجمعين الجدد في
مشروع التجميع إلى المديرية الجهوية للفلاحة التابع لها مكان
توطین المشروع وذلك طيلة مدة إنجاز مشروع.

المرحلة
الثالثة

خطوات الانخراط في مشروع للتجميع الفلاحي

يمكن لكل منتج الانخراط في مشروع للتجميع باتباع إحدى المسارين التاليين:

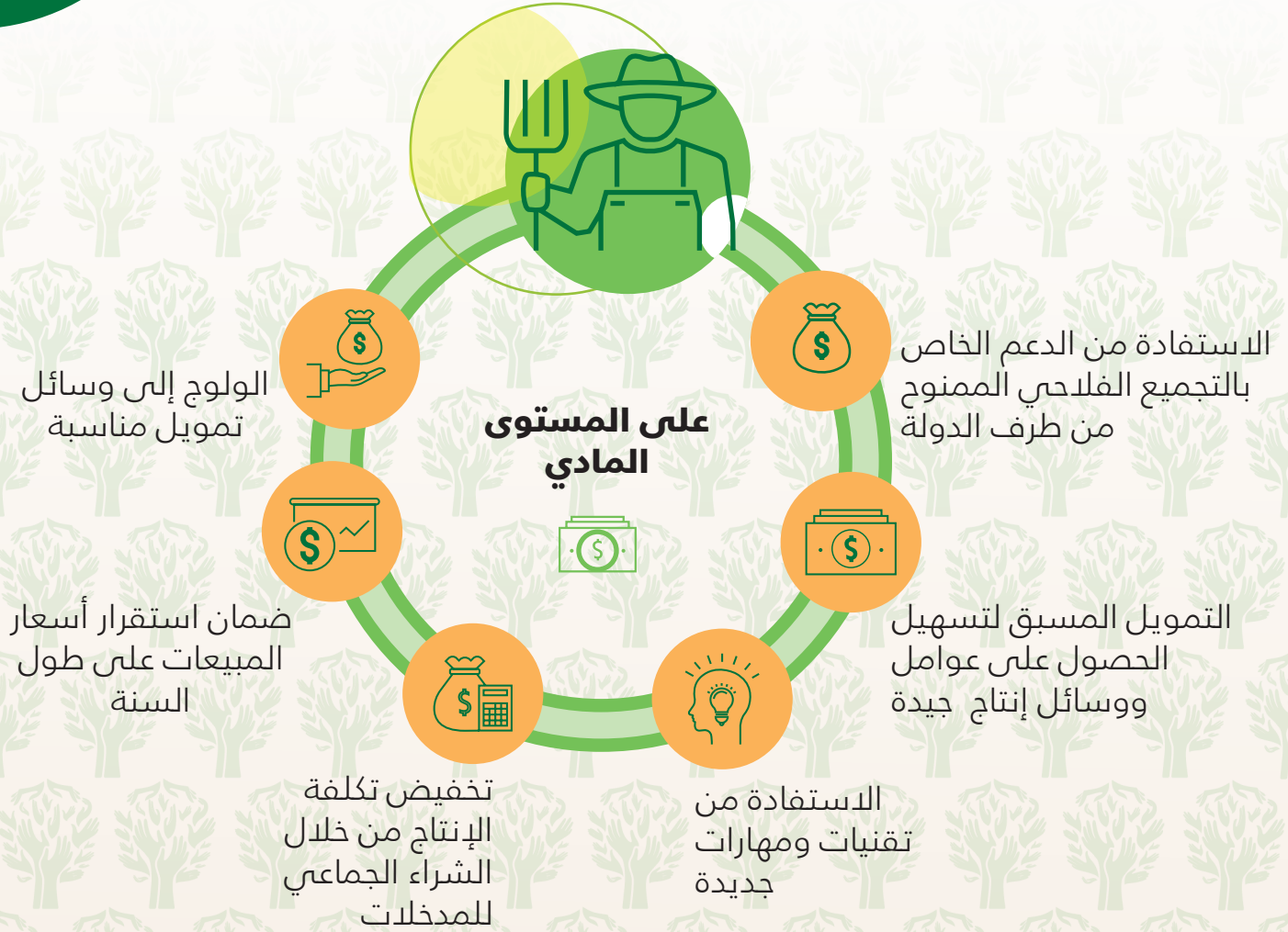


03

خطوات الانخراط في مشروع للتجميع الفلاحي



مزايا التجميع الفلاحي للمجمّع





مزايا التجميع الفلاحي للمجمّع





مزايا التجميع الفلاحي





مفهوم التجميع الفلاحي

أهداف التجميع الفلاحي

01

يعرف القانون رقم 04-12 التجميع الفلاحي كشكل من أشكال التنظيم المبني على التجمع الإرادي للفلاحين الذين يسمون «مجمّعين» من طرف «مجمّع» من أجل إنجاز مشروع للتجميع الفلاحي وذلك من أجل بلوغ أحد أو مجموعة من الأهداف التالية :



● تنظيم الإنتاج الفلاحي وخصوصا عن طريق التأطير التقني للفلاحين،
وتشارك وسائل الإنتاج والحصول على مدخلات الإنتاج؛

● تسهيل الولوج إلى التمويل و/أو أنظمة التأمين؛

● تسهيل وتحسين فعالية تسويق المنتجات الفلاحية؛

● تحسين ظروف تسويق المنتجات الفلاحية.

مفهوم التجميع الفلاحي

تعاريف

المجمّع



كل شخص ذاتي أو معنوي خاضع للقانون الخاص أو العام بما في ذلك التعاونيات والجمعيات أو المجموعات ذات النفع الاقتصادي، مجمّع لعدد من المجمعّين وذلك لإنجاز مشروع للتجميع الفلاحي.

المجمّع



كل فلاح، شخص ذاتي أو معنوي خاضع للقانون الخاص أو العام بما في ذلك التعاونيات و الجمعيات والمجموعات ذات النفع الاقتصادي، مجمّع من طرف مجمّع لإنجاز مشروع للتجميع الفلاحي.

عقد التجميع الفلاحي



كل عقد مبرم من طرف مجمّع ومجمعّين من أجل إنجاز مشروع للتجميع الفلاحي.

مفهوم التجميع الفلاحي

تعريف

01

يعرف القانون رقم 04-12 المتعلق بالتجميع الفلاحي مجموعة من المفاهيم الخاصة بالتجميع الفلاحي كما يلي :

مشروع التجميع الفلاحي



كل مشروع فلاحي يضم ، لمدة محددة، مجمّعين و مجمّع من أجل تنمية حلقة أو مجموعة حلقات من سلسلة إنتاجية نباتية و/أو حيوانية، و يتعلق بإنتاج و/أو توضيب و/أو تلفيف و/أو تخزين و/أو تحويل و/أو تسويق المنتجات الخاصة بهذه السلسلة.

التجميع الفلاحي



شكل من أشكال التنظيم المبني على التجمع الإرادي للفلاحين الذين يسمون «مجمّعين» من طرف «مجمّع» حول مشروع للتجميع الفلاحي.



01

مفهوم التجميع الفلاحي



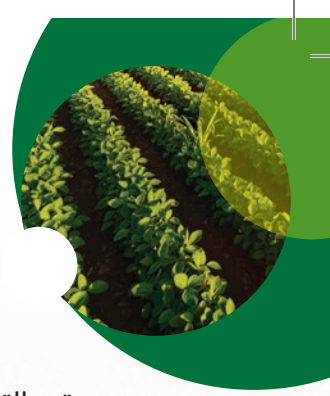
تقديم

وفي هذا الصدد سيتم إطلاق جيل جديد من مشاريع مبتكرة للتجميع الفلاحي التي ستلعب دور المحاور الجهوية والوطنية لنقل التقنيات الجديدة إلى الفلاحين ولا سيما فيما يخص الزراعة الرقمية والتي تأخذ بعين الاعتبار، قبل وخلال إنجازها، خصوصيات مختلف السلاسل والمناطق.

مشاريع التجميع الفلاحي من الجيل الجديد هي:

- مشاريع تأخذ بعين الاعتبار خصوصيات مختلف الجهات والسلاسل.
- مشاريع سيتم التركيز فيها بشكل خاص على دمج الشباب والنساء على مستوى عالية وسافلة الإنتاج.
- أبطال للتجميع الذين سيلعبون دور القاطرة للتنمية والتنظيم على المستوى المحلي والإقليمي.
- مشاريع مبتكرة تلعب دور المحاور الجهوية والوطنية لتلقين التقنيات الجديدة للفلاحين، خاصة فيما يتعلق بالزراعة الرقمية.
- مشاريع تجذب استثمارات هامة بعالية الإنتاج وتخلق مناصب شغل مستدامة.

يهدف هذا الكتيب إلى توضيح المفاهيم المرتبطة بالتجميع الفلاحي وكذا التدابير المتخذة من طرف الدولة لتطوير هذا النوع من التنظيم.



يعتبر التجميع الفلاحي إحدى ركائز الفلاحة الوطنية، حيث يمكن هذا النموذج المبتكر في إطار مخطط المغرب الأخضر، من تنظيم الفلاحين الصغار حول فاعلين خواص أو تنظيمات مهنية ذات قدرات تدبيرية كافية، عبر تفادي العوائق المرتبطة بالهياكل العقارية فضلا عن تمكين الفلاحين المجمعين من الاستفادة من تقنيات الإنتاج الحديثة والتمويل وكذا الولوج إلى الأسواق الداخلية والخارجية. كما أن هذا النموذج التنظيمي يمكن المجمعين من التمويل المنتظم لوحدة التثمين بمنتوجات ذات جودة عالية ومضمونة المسار في إطار شراكة فائز- فائز بين سافلة وعالية الإنتاج، على أساس عقدة شراكة تحدد بشكل واضح التزامات الطرفين وذلك في إطار مشاريع محددة للتجميع الفلاحي.

وقد أظهرت النماذج الناجحة على المستوى الوطني وكذا تجارب عدة دول رائدة، بجلء الغاية من هذا الاختيار الاستراتيجي. حيث سهرت الدولة منذ انطلاق مخطط المغرب الأخضر على خلق الشروط القانونية والتحفيزية والمؤسسية من أجل تنمية مشاريع التجميع الفلاحي مع ضمان التحسين المستمر لهذه الشروط وذلك اعتمادا على التجارب الميدانية.

وفي إطار الاستراتيجية الجديدة «الجيل الأخضر» سيتم تعزيز التجميع الفلاحي من أجل التصدي للتحديات الجديدة المتعلقة بتسويق وتثمين الانتاج الفلاحي والتي لا يمكن تجاوزها دون اندماج مختلف حلقات سلاسل القيم.

وتعزز الإستراتيجية الجديدة «الجيل الأخضر» التي تهدف في محورها الأول المتعلق بإعطاء الأولوية للعنصر البشري، إطلاق جيل جديد من التنظيمات الفلاحية وذلك من خلال اعتماد نماذج تنظيمية جديدة وتعاونيات فلاحية وتجميع فلاحى يجمع بين القيمة الاقتصادية والاجتماعية.

تقديم





فهرس

تقديم

01 مفهوم التجميع الفلاحي

02 مزايا التجميع الفلاحي

03 خطوات الانخراط في مشروع للتجميع الفلاحي

04 دعم الدولة لمشاريع التجميع الفلاحي

05 النظام التحفيزي المقدم لمشاريع التجميع الفلاحي في إطار صندوق التنمية الفلاحية

دليل الفلاح المجهز



الجيل الأخضر
GÉNÉRATION GREEN
2020 - 2030

المملكة المغربية
المملكة المغربية
ROYAUME DU MAROC



وزارة الفلاحة والصيد البحري
والتنمية القروية والمياه والغابات
المملكة المغربية | المملكة المغربية | المملكة المغربية
المملكة المغربية | المملكة المغربية | المملكة المغربية
Ministère de l'Agriculture, de la Pêche Maritime,
du Développement Rural et des Eaux et Forêts



وكالة التنمية الفلاحية
المملكة المغربية | المملكة المغربية | المملكة المغربية
AGENCE POUR LE DÉVELOPPEMENT AGRICOLE

دليل الفلاح المجدع

التجميع الفلاحي
«الجيل الجديد»

نسخة 2024

