



وكالة التنمية الفلاحية
 ⵜⴰⴳⴷⵓⴷⴰⵏⵜ ⴰⴳⴷⵓⴷⴰⵏⵜ ⴰⴳⴷⵓⴷⴰⵏⵜ
 AGENCE POUR LE DÉVELOPPEMENT AGRICOLE

المملكة المغربية
ⵜⴰⴳⴷⵓⴷⴰ ⵜⴰⴷⵓⴷⴰ ⵜⴰⴳⴷⵓⴷⴰ
Royaume du Maroc



وزارة الفلاحة والصيد البحري والتنمية القروية والمياه والغابات
Ministère de l'Agriculture, de la Pêche Maritime, du Développement Rural
et des Eaux et Forêts

الجيل الأخضر
GÉNÉRATION GREEN
2020 - 2030

دليل
المقاولين
الشباب
في خدمات تركيب

**في خدمات تركيب وصيانة البيوت
المغطاة وأنظمة التعريش
والشبك الواقية ضد البرد**

GUIDE DES JEUNES ENTREPRENEURS AGRICOLES

**DANS LES SERVICES D'INSTALLATION
ET D'ENTRETIEN DES SERRES,
DES SYSTEMES DE PALISSAGE ET DES
FILETS PARAGRELES**





ENTREPRENEURIAT DANS LES SERVICES D'INSTALLATION ET D'ENTRETIEN DES SERRES, DES SYSTEMES DE PALISSAGE ET DES FILETS PARAGRELES

ريادة الأعمال في خدمات تركيب وصيانة البيوت المغطاة وأنظمة التعريش والشباك الواقية ضد البرد



SOMMAIRE

I. CADRE GENERAL DE L'ENTREPRENEURIAT

1. Procédures de création des entreprises

- 1.1 Choix de la forme juridique
- 1.2 Etapes de création des entreprises

2. Financement bancaire

Programme Intégré d'Appui et de Financement
des Entreprises

3 . Offre d'appui à l'entrepreneuriat des jeunes

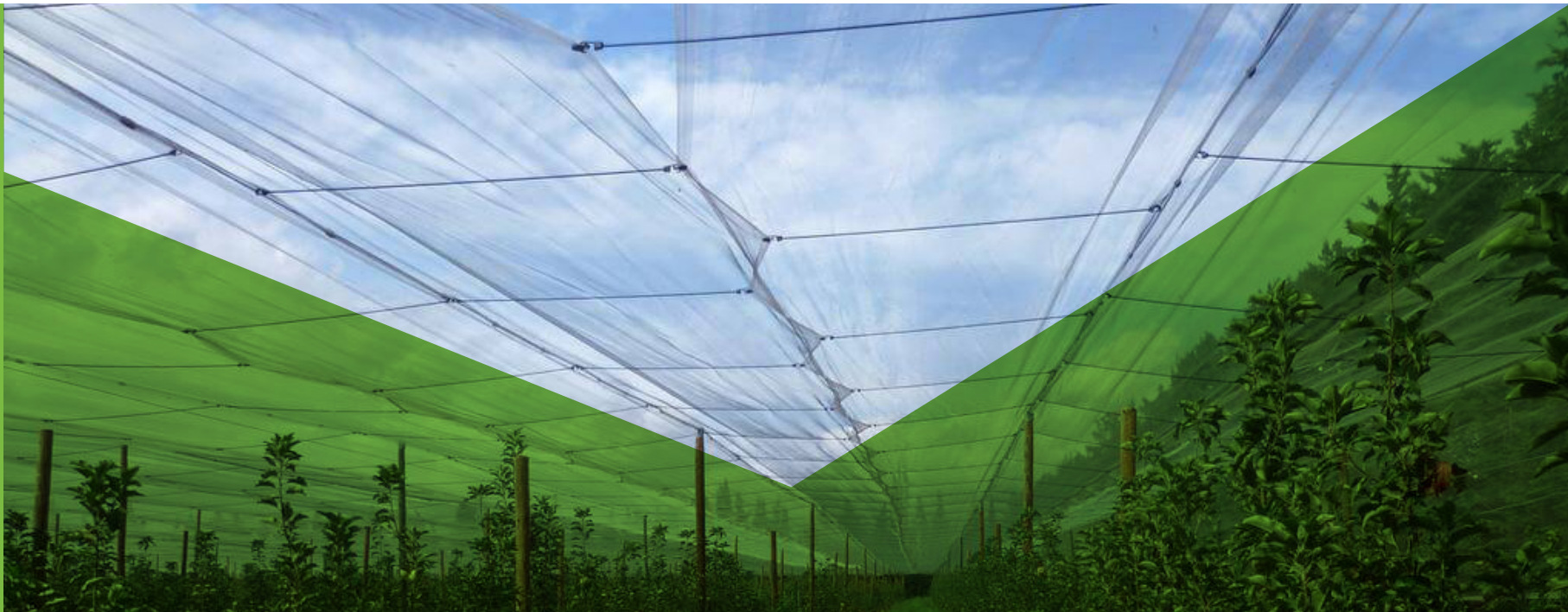
II. CONCEPTION DU PROJET

1. Consistance du projet

- 1.1 Domaine d'Activité « Para-Agricole »
- 1.2 Créneau « Installation et entretien des serres, des
systèmes de palissage et des filets paragrêles »
- 1.3 Principales composantes du projet

2. Aspects économiques et financiers

Programme d'investissement
Compte d'Exploitation Prévisionnel



فهرس

١. الإطار العام لريادة الأعمال

1. مساطر تأسيس المقاولات

1. اختيار الشكل القانوني
2. مراحل تأسيس المقاولات

2. التمويل البنكي

البرنامج المندمج لدعم وتمويل المقاولات "انطلاقة"

3. عرض دعم ريادة أعمال الشباب

١. بلورة المشروع

1. عناصر المشروع

1. مجال الأنشطة "شبه الفلاحية"
2. فرع أنشطة تركيب وصيانة البيوت المغطاة
وأنظمة التعريش والشباك الواقية ضد البرد
3. أهم مكونات المشروع

2. الجوانب الاقتصادية والمالية

برنامج الاستثمار

حساب الاستغلال المرتقب



4

5



ENTREPRENEURIAT DANS LES SERVICES D'INSTALLATION ET D'ENTRETIEN DES SERRES, DES SYSTEMES DE PALISSAGE ET DES FILETS PARAGRELES

I. CADRE GENERAL DE L'ENTREPRENEURIAT

1. PROCEDURES DE CREATION DES ENTREPRISES

1.1 Choix de la forme juridique

Les principales formes juridiques pour la création de l'entreprise agricole au Maroc :

- **L'exploitation individuelle :** l'activité agricole est exercée par un exploitant seul ou avec les membres de sa famille sous forme d'une entreprise individuelle ;
- **L'exploitation en société :** présente certains avantages par rapport à l'exploitation individuelle. Les types de sociétés les plus simples sont : la Société à Responsabilité Limitée (SARL), la Société en Nom Collectif (SNC) et la Société en Commandite Simple (SCS) ;
- **L'exploitation en coopérative.**

1.2 Etapes de création des entreprises

Société
1.Certificat négatif
2.Etablissement des statuts
3.Blocage des fonds
4.Dépôt des actes de création et formalités d'enregistrement
5.Immatriculation au registre du commerce
6.Inscription à la patente et Identifiant fiscal
7.Affiliation à la CNSS
8.Publications officielles

Coopérative
1.Validation de la dénomination auprès de l'Office de Développement de la Coopération
2.Etablissement des statuts
3.Souscription du capital et blocage des fonds
4.Dépôt du dossier de création auprès de l'autorité administrative locale
5.Immatriculation de la coopérative au registre des coopératives
6. Dépôt d'une copie du dossier à la délégation régionale de l'O.D.C.O
7. Dépôt d'une copie du dossier à la délégation régionale technique concernée

Les formalités de création des sociétés peuvent être accomplies auprès de l'un des centres régionaux d'investissement.

ريادة الأعمال في خدمات تركيب وصيانة البيوت المغطاة وأنظمة التعريش والشباك الواقية ضد البرد



ا. الإطار العام لريادة الأعمال

1. مساطر تأسيس المقاولات

1.1 اختيار الشكل القانوني

أهم الأشكال القانونية للمقاولات الفلاحية بالمغرب :

- **الاستغلال الفردي :** يمارس النشاط الفلاحي من قبل المستغل بمفرده أو مع أفراد أسرته في شكل مشروع فردي ؛
- **استغلال عن طريق الشركة :** لها مزايا معينة عن الاستغلال الفردي. أبسط أنواع الشركات هي: الشركة ذات المسؤولية المحدودة (SARL) شركة التضامن (SNC) وشركة التوصية البسيطة (SCS) ؛
- **استغلال في إطار تعاونية.**

1.2 مراحل تأسيس المقاولات

شركة
1. الشهادة السلبية
2. وضع النظام الاساسي
3. تجميد مبلغ رأس المال المدفوع
4. إيداع شكلية الإنشاء والتسجيل
5. التسجيل في الضريبة المهنية والتعريف الضريبي
6. التقييد في السجل التجاري
7. الانخراط في الصندوق الوطني للضمان الاجتماعي
8. المنشورات الرسمية

تعاونية
1.المصادقة على تسمية التعاونية من طرف مكتب تنمية التعاون
2. وضع النظام الاساسي
3. اكتاب راس المال وايداع المبلغ المحرر لدى مؤسسة بنكية
4. إيداع ملف التعاونية لدى السلطة الإدارية المحلية
5. التسجيل بالسجل المحلي للتعاونيات
6. اشعار المصالح الجهوية لمكتب تنمية التعاون بتسجيل التعاونية
7. اشعار الإدارة التقنية المعنية بنشاط التعاونية

يمكن استكمال إجراءات تأسيس الشركات في أحد المراكز الجهوية للإستثمار.



ENTREPRENEURIAT DANS LES SERVICES D'INSTALLATION ET D'ENTRETIEN DES SERRES, DES SYSTEMES DE PALISSAGE ET DES FILETS PARAGRELES

I. CADRE GENERAL DE L'ENTREPRENEURIAT

2. FINANCEMENT BANCAIRE

Programme Intégré d'Appui et de Financement des Entreprises (INTELAKA)

- Les conditions d'éligibilité à ce programme sont :
 - Pour les entreprises en création : un chiffre d'affaires prévisionnel inférieur ou égal à 10 Millions DH ;
 - Pour les entreprises ayant leurs activités : un chiffre d'affaire inférieur ou égal à 10 millions de DH et être créées depuis 5 ans maximum. Sont dispensés de cette condition les exploitations agricoles qui peuvent être soit des créations nouvelles, soit des reconversions significatives de l'exploitation, soit des investissements innovants ou permettant une modernisation de l'activité ;
 - Pour les entreprises exportatrices vers l'Afrique, un chiffre d'affaires inférieur ou égal à 10 millions de DH sans condition d'ancienneté.
- Crédits d'investissement et de fonctionnement « Intelak Al-Moustatmir Al Qarawi » : Ils sont destinés aux projets et entreprises en zone rurale, toutes activités confondues à l'exclusion de la promotion immobilière et de la pêche hauturière.
 - Montants de financement :** Le cumul des crédits d'investissement et d'exploitation peut atteindre jusqu'à 1,2 million de DH par bénéficiaire ;
 - Garanties :** Aucune garantie personnelle, Garanties liées au projet (local, matériel, fonds de commerce, Délégation d'assurance Décès Invalidité Totale ;
 - Tarification :** Taux d'intérêt préférentiel de 1,75% HT, Frais de dossier gratuits, Prime d'assurance préférentielle de 0,1% HT.



ريادة الأعمال في خدمات تركيب وصيانة البيوت المغطاة وأنظمة التدفئة والتبريد والشبكات المائية ضد البرد



أ. الإطار العام لريادة الأعمال

2. التمويل البنكي

البرنامج المندمج لدعم وتمويل المقاولات (انطلاقاً)

- شروط الاستفادة من هذا البرنامج :
 - بالنسبة للمقاولات قيد الإنشاء : رقم معاملات توقعي يساوي أو يقل عن 10 مليون درهم ؛
 - بالنسبة للمقاولات القائمة : رقم معاملات أقل أو يعادل 10 مليون درهم وأسست منذ خمس سنوات على الأكثر. يستثنى من هذا الشرط مستغلو الضيعات الفلاحية التي قد تكون حديثة الإنشاء، أو خضعت لتحويلات مهمة، أو على شكل استثمارات مبتكرة أو تحول تحديث النشاط ؛
 - بالنسبة للمقاولات المصدرة نحو إفريقيا : رقم معاملات أقل من أو يعادل 10 مليون درهم بدون أي شروط أقدمية.
 - قروض الاستثمار والتشغيل "انطلاق المستثمر القروي" :** مخصصة للمشاريع والمقاولات في المناطق القروية، باستثناء الإنعاش العقاري والصيد في أعالي البحار.
 - مبلغ التمويل :** قد يصل المبلغ المتراكم لقروض الاستثمار والاستغلال إلى 1,2 مليون درهم لكل مستفيد ؛
 - الضمانات :** بدون ضمان شخصي، ضمانات متعلقة بالمشروع (المحل، المعدات والأصل التجاري)، ولا تطلب أي ضمان شخصية من قبيل الكفالة على الخصوص، تفويض التأمين كلي في حالة الوفاة أو العجز ؛
 - التسعيرة :** سعر الفائدة 1,75% دون احتساب الرسوم، رسوم الملف مجانية، قسط التأمين التفضيلي 0,1% دون احتساب الرسوم.



ENTREPRENEURIAT DANS LES SERVICES D'INSTALLATION ET D'ENTRETIEN DES SERRES, DES SYSTEMES DE PALISSAGE ET DES FILETS PARAGRELES

I. CADRE GENERAL DE L'ENTREPRENEURIAT

▪ Prêt gratuit « START-TPE »

Il s'agit d'un prêt qui vient en complément au crédit d'investissement et qui permet de financer le besoin en fonds de roulement de démarrage lié à l'investissement.

Il peut bénéficier une seule fois à l'entreprise qui a souscrit un crédit d'investissement Intelak Al Moustatmir Al Qarawi inférieur ou égal à 300.000 DH.

- **Montants de financement :** Le prêt gratuit peut atteindre 20% du montant du crédit d'investissement dans la limite de 50.000 DH, remboursable après 5 ans maximum sauf en cas d'ouverture d'une procédure de liquidation de l'entreprise ;
- **Garanties :** Aucune garantie n'est exigée ;
- **Tarification :** Taux d'intérêt de 0%, Frais de dossier gratuits.

Offre du Groupe Crédit Agricole du Maroc : CAM Génération Green Jeunes.



ريادة الأعمال في خدمات تركيب وصيانة البيوت المغطاة وأنظمة التهوية والشباك الواقية ضد البرد

أ. الإطار العام لريادة الأعمال

▪ قرض مجاني " لفائدة المقاولات الصغيرة جدا « TPE-START »

قرض تمويلي يمنح إلى جانب القرض الاستثماري ويمكن من تمويل الحاجة إلى متطلبات رأس المال المتداول المرتبط بالاستثمار. يمكن أن تستفيد من هذا القرض المقاولات التي حصلت على قرض انطلاق المستثمر القروي بمبلغ أقل من أو يساوي 300.000 درهم، وذلك لمرة واحدة فقط.

- **مبلغ التمويل :** يمكن أن يصل القرض المجاني إلى 20 % من مبلغ القرض الاستثماري في حدود 50.000 درهم، يتم تسديده بعد مدة أقصاها 5 سنوات ماعدا في حالة فتح مسطرة تصفية المقاولات ;
- **الضمانات :** لا تشترط أية ضمانات ;
- **التسعيرة :** سعر الفائدة 0%, رسوم الملف مجانية.

عرض مجموعة القرض الفلاحي للمغرب : عرض الجيل الأخضر للشباب.



ENTREPRENEURIAT DANS LES SERVICES D'INSTALLATION ET D'ENTRETIEN DES SERRES, DES SYSTEMES DE PALISSAGE ET DES FILETS PARAGRELES

I. CADRE GENERAL DE L'ENTREPRENEURIAT

3. OFFRE D'APPUI À L'ENTREPRENEURIAT DES JEUNES

Le dispositif d'appui à l'entrepreneuriat des jeunes au milieu rural, s'appuie dans son déploiement sur une gouvernance à plusieurs échelles territoriales autour des Centres Régionaux des Jeunes Entrepreneurs Agricoles et Agroalimentaires (CRJEA), qui présentent un appui, à la carte, aux jeunes porteurs de projets ou d'entreprises et coopératives nouvellement créées adapté aux différents profils des jeunes et des territoires ruraux.

Les Centres Régionaux des Jeunes Entrepreneurs Agricoles et Agroalimentaires assurent les offres suivantes :

- 1. Offre d'information, de sensibilisation et de positionnement** ciblant les jeunes de chaque région afin de les informer sur les opportunités offertes par l'entrepreneuriat et les services du CRJEA et la manière dont ils seront desservis. Il s'agit d'informer les jeunes sur les opportunités d'entrepreneuriat dans les chaines de valeur à fort potentiel en tant que source de revenus et de création d'emplois, sur les services d'appui à l'entrepreneuriat et la manière dont ils seront desservis et sur les différents programmes d'appui à l'entrepreneuriat existants.
- 2. Offre de service « PRE-CREATION »** destinée aux jeunes porteurs d'idées de projets pour les aider à la conception et la mise en œuvre de leurs projets d'entrepreneuriat. Il s'agit d'assurer une offre de service sous forme d'ateliers d'appui technique et d'action de soutien individuel.
- 3. Offre de service « POST-CREATION »** ciblant des jeunes entrepreneurs établis ou du moins ayant des entreprises créées, pour les aider à améliorer le fonctionnement de leurs entreprises ou activités dans une perspective de pérennisation et de développement. Il s'agit d'assurer une offre de service d'accompagnement permettant aux jeunes entrepreneurs d'améliorer le fonctionnement de leurs entreprises dans un objectif de développer leurs activités.

ريادة الأعمال في خدمات تركيب وصيانة البيوت المغطاة وأنظمة التعريش والشباك الواقية ضد البرد



ا. الإطار العام لريادة الأعمال

3. عرض دعم ريادة أعمال الشباب

يعتمد نظام دعم ريادة الأعمال بالعالم القروي على نظام حكامية يركز على عدة مستويات مجالية تتمحور حول المراكز الجهوية للشباب المقاولين في الفلاحة والصناعات الغذائية والتي تقدم دعم حسب الطلب لفائدة الشباب حاملي المشاريع أو المقاولات والتعاونيات حديثة النشأة يتلاءم مع الفئات المختلفة للشباب والمجالات القروية.

توفر المراكز الجهوية للشباب المقاولين في الفلاحة والصناعات الغذائية العروض التالية:

- 1. عرض تقديم المعلومة والتحسيس والتوجيه** والذي يستهدف الشباب في كل جهة من أجل تعريفهم بالفرص التي تتيحها ريادة الأعمال والخدمات التي يقدمها المركز الجهوي للشباب المقاولين في الفلاحة والصناعات الغذائية وطريقة الاستفادة من هذه الخدمات. والهدف من ذلك هو تعريف الشباب بفرص ريادة الأعمال في سلاسل القيمة ذات المقومات المهمة كمصدر للدخل وخلق فرص العمل، وحول خدمات دعم ريادة الأعمال وكيفية تقديمها، وكذا مختلف برامج دعم ريادة الأعمال المتواجدة.
- 2. عرض خدمة "ما قبل الإنشاء"** موجه للشباب الذين لديهم أفكار مشاريع لمساعدتهم على تصميم وتنفيذ مشاريعهم المقولائية. ويتضمن كذلك تقديم عرض خدمة على شكل أورش عمل للدعم التقني والمواكبة الفردية.
- 3. عرض خدمة "ما بعد الإنشاء"** والذي يستهدف المقاولين الشباب أو الشباب الذين لديهم مقاولات منشأة، لمساعدتهم على تحسين أداء أعمالهم أو أنشطتهم بهدف الاستدامة والتطور. وبهم عرض الخدمة هذا ضمان دعم يتيح للمقاولين الشباب تحسين أداء شركاتهم بهدف تطوير أنشطتهم.



ENTREPRENEURIAT DANS LES SERVICES D'INSTALLATION ET D'ENTRETIEN DES SERRES, DES SYSTEMES DE PALISSAGE ET DES FILETS PARAGRELES

II. CONCEPTION DU PROJET

1. CONSISTANCE DU PROJET

1.1 Domaine d'Activité « Para-Agricole »

Le domaine d'activités « Para-Agricole » englobe l'ensemble de créneaux d'activités de prestation de services para-agricoles, notamment en matière d'approvisionnement en intrants et matériel agricoles et l'installation des systèmes d'irrigation...etc.

1.2 Créneau « Installation et entretien des serres, des systèmes de palissage et des filets paragrêles »

Créneau « Installation et entretien des serres, des systèmes de palissage et des filets paragrêles » porte sur des activités de prestation de services d'installation et d'entretien des serres, des systèmes de palissage et des filets paragrêles, qui concernent les filières arboricoles, maraichères et les petits fruits rouges.

Les projets de services d'installation et d'entretien des serres, des systèmes de palissage et des filets paragrêles peuvent être implantés au niveau des régions de Fès-Meknès, Rabat-Salé-Kenitra, Marrakech-Safi, Tanger-Tétouan-Al Hoceima, Souss-Massa et Drâa-Tafilalet.

1.3 Principales composantes du projet

Les principales composantes du projet d'installation et d'entretien des serres, des systèmes de palissage et des filets paragrêles sont :

- Frais d'établissement
- Locaux d'exploitation
 - Aménagement des locaux
 - Equipements
- Acquisition du matériel d'exploitation :
 - Matériel de transport
 - Equipements et matériel d'installation
 - Equipements et matériel d'entretien
 - Véhicules utilitaires

ريادة الأعمال في خدمات تركيب وصيانة البيوت المغطاة وأنظمة التعريش والشباك الواقية ضد البرد



ا. بلورة المشروع

1. عناصر المشروع

1. 1 مجال الأنشطة "شبه الفلاحية"

يشمل مجال الأنشطة "شبه الفلاحية" جميع فروع الأنشطة المتعلقة بتقديم الخدمات الشبه فلاحية، وخاصة فيما يتعلق بالتموين بالمدخلات والآلات الفلاحية وتركيب أنظمة السقي...إلخ.

1. 2 فرع أنشطة تركيب وصيانة البيوت المغطاة وأنظمة التعريش والشباك الواقية ضد البرد

تتم أنشطة تقديم خدمات تركيب وصيانة البيوت المغطاة وأنظمة التعريش والشباك الواقية ضد البرد، والمتعلقة بسلاسل إنتاج الأشجار المثمرة والخضروات والفواكه الحمراء الصغيرة.

يمكن تنفيذ مشاريع خدمات تركيب وصيانة البيوت المغطاة وأنظمة التعريش والشباك الواقية ضد البرد بجهات فاس مكناس والرباط سلا القنيطرة ومراكش أسفي وطنجة تطوان الحسيمة وسوس ماسة ودرعة تافيلالت.

1. 3 أهم مكونات المشروع

أهم مكونات مشروع تركيب وصيانة البيوت المغطاة وأنظمة التعريش والشباك الواقية ضد البرد هي :

- تكاليف الإنشاء
- بنايات الاستغلال
 - تهيئة البنايات
 - التجهيزات
- إقتناء معدات الاستغلال :
 - معدات النقل
 - معدات التركيب
 - معدات الصيانة
 - سيارات الخدمة



ENTREPRENEURIAT DANS LES SERVICES D'INSTALLATION ET D'ENTRETIEN DES SERRES, DES SYSTEMES DE PALISSAGE ET DES FILETS PARAGRELES

II. CONCEPTION DU PROJET

2. ASPECTS ECONOMIQUES ET FINANCIERS

Services d'installation et d'entretien des serres, des systèmes de palissage et des filets paragrêles :

Programme d'investissement

Désignation	Unité	Quantité	Prix unitaire (DH)	Total (DH)
Frais d'établissement				15 000
Frais de constitution	Forfait	1	6 000	6 000
Frais de prospection et études	Forfait	1	5 000	5 000
Autres frais (enregistrement, timbre...)	Forfait	1	4 000	4 000
Locaux d'exploitation				400 000
Aménagement des locaux	Forfait	1	300 000	300 000
Equipements	Forfait	1	100 000	100 000
Matériel d'exploitation				3 160 000
Matériel de transport (pickup)	Unité	3	180 000	540 000
Equipements et matériel d'installation	Unité	1	1 800 000	1 800 000
Equipements et matériel d'entretien	Unité	1	500 000	500 000
Véhicules utilitaires	Unité	2	160 000	320 000
Investissement total (DH)				3 575 000

ريادة الأعمال في خدمات تركيب وصيانة البيوت المغطاة وأنظمة التعريش والشباك الواقية ضد البرد



ا. بلورة المشروع

2. الجوانب الاقتصادية والعالية

خدمات تركيب وصيانة البيوت المغطاة وأنظمة التعريش والشباك الواقية ضد البرد :

برنامج الاستثمار

التعيين	الوحدة	الكمية	سعر الوحدة (الدرهم)	المجموع (الدرهم)
تكاليف الإنشاء				
نفقات التأسيس	حصة	1	6 000	6 000
نفقات التنقيب والدراسات	حصة	1	5 000	5 000
نفقات أخرى (التسجيل، الطابع...)	حصة	1	4 000	4 000
بنايات الاستغلال				
تهيئة البنايات	حصة	1	300 000	300 000
التجهيزات	حصة	1	100 000	100 000
معدات الاستغلال				
معدات النقل	وحدة	3	180 000	540 000
معدات التركيب	وحدة	1	1 800 000	1 800 000
معدات الصيانة	وحدة	1	500 000	500 000
سيارات الخدمة	وحدة	2	160 000	320 000
الاستثمار الإجمالي (الدرهم)				3 575 000



ENTREPRENEURIAT DANS LES SERVICES D'INSTALLATION ET D'ENTRETIEN DES SERRES,
DES SYSTEMES DE PALISSAGE ET DES FILETS PARAGRELES



ريادة الأعمال في خدمات تركيب وصيانة البيوت المغطاة وأنظمة التعريش والشباك
الواقية ضد البرد

حساب الاستغلال المرتقب

التعيين	القيمة
مداخل الاستغلال (الدرهم)	9 900 000
العامش الخام (الدرهم)	1 600 000
الناتج الصافي (الدرهم)	970 000
معدل العائد الداخلي	21%
مدة استرداد رأس المال المستثمر	السنة السادسة







وكالة التنمية الفلاحية
+oO!%Oo%+ l +XC% +oH!o%+
AGENCE POUR LE DÉVELOPPEMENT AGRICOLE

المملكة المغربية
+oX!%+ l !C%+O%
Royaume du Maroc



وزارة الفلاحة والصيد البحري والتنمية القروية والمياه والغابات
+oC%O%+ l +X!%+ l +XC%+ +o%+ l +XC%+ +o%+ l +XC%+ l +XC%+ l +XC%+
Ministère de l'Agriculture, de la Pêche Maritime, du Développement Rural
et des Eaux et Forêts

الجيل الأخضر
GÉNÉRATION GREEN
2020 - 2030

دليل المقاولين الشباب

في خدمات تركيب وصيانة البيوت
المغطاة وأنظمة التعريش
والشباك الواقية ضد البرد

GUIDE DES JEUNES ENTREPRENEURS AGRICOLAS

DANS LES SERVICES D'INSTALLATION
ET D'ENTRETIEN DES SERRES,
DES SYSTÈMES DE PALISSAGE ET DES
FILETS PARAGRELS

